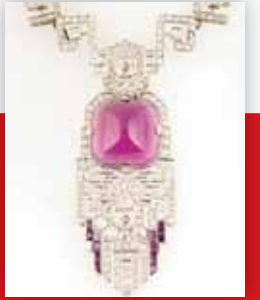




Apoyo a la candidatura
del Sitio de los Dólmenes
de Antequera a Patrimonio
Mundial de la Unesco



EL FLAMENCO TACONEA EN LA RED

Más de 7.500 personas firman una petición para cambiar la normativa que limita la apertura de salas para este espectáculo en Málaga **P36**

MARBELLA ESTRENA CASA DE SUBASTAS **P4**

Los ayuntamientos exprimen al máximo las plusvalías para mantener sus ingresos

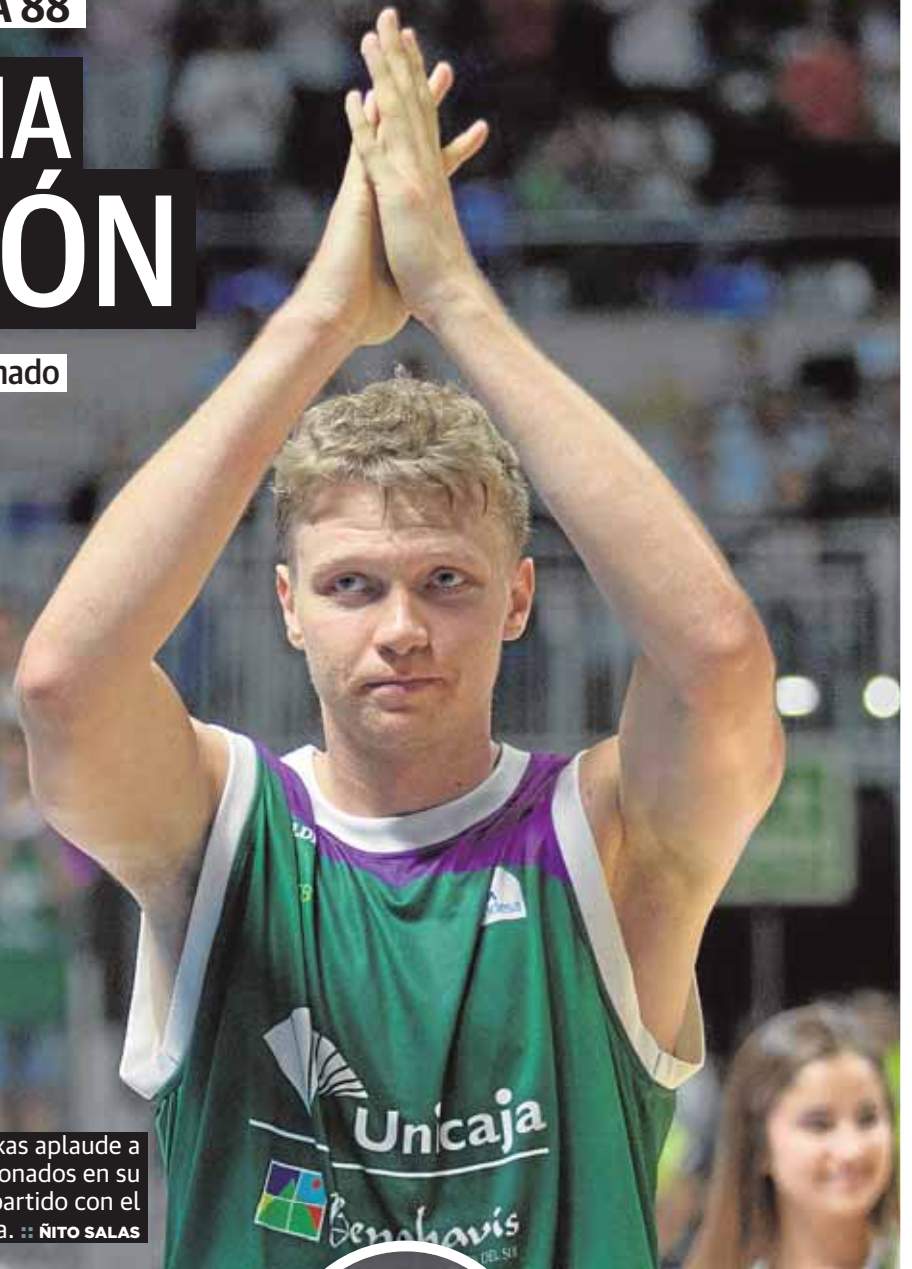
La recaudación se disparó hasta los 135,7 millones en 2015 en los municipios malagueños

Que un impuesto ligado al mercado inmobiliario se haya disparado precisamente en los años en los que el ladrillo ha estado más parado puede resultar paradójico, pero así viene ocurriendo con las plusvalías, que se han convertido en un auténtico filón para las arcas de los ayuntamientos de la provincia. Pero el Impuesto sobre el Incremento del Valor de los Terrenos de Naturaleza Urbana (IVTNU) se ha convertido en objetivo de los ayuntamientos para mantener sus ingresos y han decidido exprimirlo al máximo. La recaudación por esta tasa, que grava la subida que haya experimentado el suelo cuando cambia de dueño, se disparó en 2015 hasta los 135,7 millones por los altos tipos impositivos fijados por los municipios y los valores catastrales. **P2**

UNICAJA 59 VALENCIA 88

LA ÚLTIMA DECEPCIÓN

El equipo de Plaza cae eliminado con claridad ante el Valencia y cierra una temporada gris **P41**



Kuzminskas aplaude a los aficionados en su último partido con el Unicaja. :: NITO SALAS

DEPORTIVO

Pablo, el internacional más joven del Málaga **P48**



Primeras decisiones de Juande. Da el visto bueno a Chantome y elige a José Gómez como segundo **P46**

Starlite ofrece este verano 300 puestos de empleo con sueldos desde 1.480 euros brutos **P5**

Condenado a nueve meses de prisión por dejar a su hija en el coche para irse de copas **P13**

Los vecinos de Campillos respaldan en referéndum el nuevo presupuesto municipal **P15**



J. L.

Nuevos carburantes Repsol Neotech

Sin pagar más, consigue:

- MÁXIMAS PRESTACIONES CON EL MÍNIMO CONSUMO
- MÁS CUIDADO DEL MOTOR
- MENOS AVERÍAS

SÓLO EN LAS ESTACIONES DE SERVICIO REPSOL, CAMPSA Y PETRONOR



Más información en repsol.com