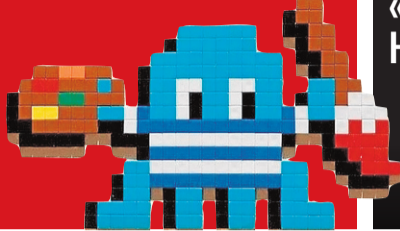


INVASIÓN EN MÁLAGA

El artista urbano Invader llena las calles con sus obras 'pixeladas' P53



IDEAS Y RAZONES REMEDIOS MIRALLES

«EN LA EMPRESA HAY QUE FISCALIZAR MENOS A LAS PERSONAS Y CONFIAR MÁS» P6



HOY GRATIS

PÓSTER DEL MÁLAGA



LA NOCHE QUE QUITA EL SUEÑO

Miles de malagueños se 'desvelaron' con los espectáculos por toda la ciudad P50



En Molina Lario los asistentes disfrutaron de un espectáculo denominado 'la caja sensorial' durante la Noche en Blanco. :: FERNANDO GONZÁLEZ

El PSOE decide su futuro hoy

Casi 188.000 militantes tienen en sus manos la elección del nuevo líder en un partido fraccionado

La jornada en la que los 187.949 militantes del PSOE elegirán a su secretario general, tras casi ocho meses en manos de una dirección interina, ha llegado. La de hoy es, probablemente, la votación más determinante de cuantas ha celebrado el partido. «El PSOE se juega el

ser o no ser». Lo dicen los tres candidatos a liderarlo, Susana Díaz, Pedro Sánchez y Patxi López. Nunca la fractura interna había sido tal palpable. Del número de militantes, una parte importante tendrá que votar en Andalucía, casi 50.000, 6.629 en Málaga, por lo que la

comunidad autónoma tendrá bastante peso en el resultado final. Susana Díaz y Pedro Sánchez aglutinarán a priori la mayoría de los votos a tenor de los avales, aunque habrá que ver qué papel juega Patxi López. El futuro del partido está en juego. P32

El aeropuerto de Málaga, líder de España en el ranking de gastos de los pasajeros P3

Elías Bendodo refuerza su liderazgo del PP de Málaga al ser reelegido con el 99,5% de los votos P10

MÁLAGA-R. MADRID
20.00 H.

El Málaga, a lo suyo ante todas las miradas P60

'Play-off'. El Unicaja afronta motivado la compleja eliminatoria frente al Tenerife P68



www.bodegaslan.com

WINEiMODERATION.eu
EL VINO SOLO SE DISFRUTA CON MODERACIÓN

Muy LAN